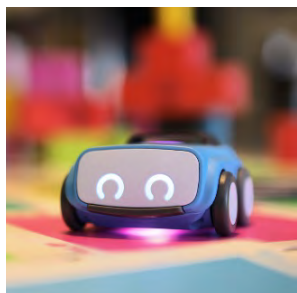




TECHNEXT® présente : **indi** <sup>sphero</sup> \*

**Indi est le petit robot idéal pour initier les enfants à partir de 4 ans à la programmation sans ou avec écran. C'est le plus accessible et le plus simple à coder.**



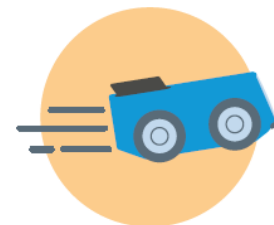
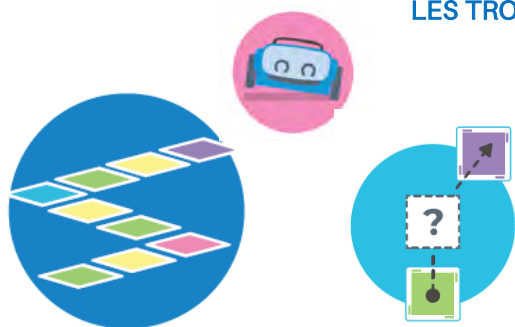
**Indi possède à sa base un capteur optique capable de reconnaître les 8 couleurs des cartes fournies avec le petit robot.**

Lorsque **indi** roule au-dessus d'une de ces cartes, il reconnaît sa couleur et exécute les 3 commandes associées à celle-ci, c'est-à-dire :

- 1 - la commande de son allure, de sa vitesse ou de sa direction
- 2 - la commande de sa couleur
- 3 - la commande du son



LES TROIS MODES D'UTILISATION D' **indi**



**1 - Programmation sans écran**

Imaginez un parcours pour **indi**. Positionner correctement les cartes de couleurs, de façon qu'il puisse bien passer d'une carte à l'autre. Ensuite appuyez sur son interrupteur, puis posez **indi** sur une carte verte pour le faire démarrer.

Impatient, Indi donne trois coups d'accélérateur, puis part en trombe !

**2 - Programmation avec l'application SPHERO EDU JR™**

Contrôlez indi grâce à des blocs de programmation intuitifs .



**3 - Télécommandez indi avec l'application SPHERO EDU JR™**



**CONTENU DU COFFRET Indi**

- ❖ 1 robot **indi**
- ❖ 1 câble de rechargement
- ❖ 30 cartes de couleur (chaque couleur de carte commande à **indi** son comportement et la direction qu'il doit prendre)
- ❖ 2 planches de décorations adhésives pour personnaliser **indi**
- ❖ 1 Manuel d'utilisation pour débuter avec **indi**
- ❖ 500+ languettes adhésives pour fixer les cartes de couleur

**CARACTERISTIQUES TECHNIQUES**

Vitesse maximale : ~1.6 m/s  
 Type Bluetooth : Bluetooth Low Energy (BLE)  
 Portée Bluetooth: 10 m (30 ft)

Voir la vidéo d'indi :



**Convient aux enfants à partir de 4 ans.**